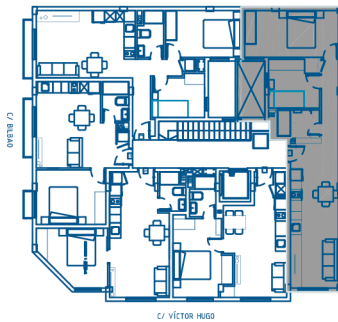
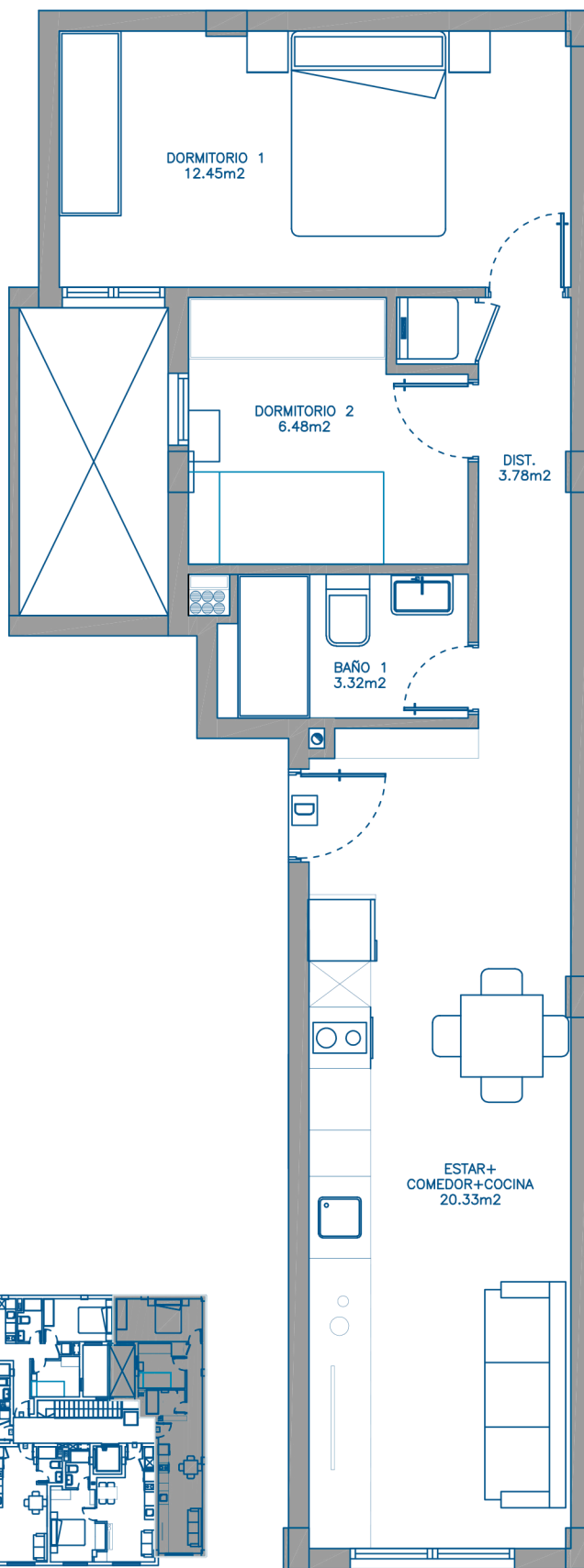


**SUPERFICIE CONSTRUIDA**

PLANTA 1ª

TIPO D

55,21 m<sup>2</sup>



Avenida Rafael Cabrera, 18 - Bajo  
35002 - Las Plamas de Gran Canaria  
928 43 37 43 - 609 343 333  
comercial@igevan.es  
www.igevan.es

**C/ VÍCTOR HUGO**

La Promotora IGEVAN CANARIAS, S.L., se reserva el derecho de efectuar durante el transcurso de la ejecución de la obra, las modificaciones necesarias por exigencias de orden técnico, jurídico, comercial o de aprovisionamiento, sin que ello, implique menoscabo en el nivel global de las calidades. Toda la parte gráfica, así como las superficies, mobiliario (incluido el de las cocinas), distribuciones y linderos son meramente orientativos y pueden sufrir variaciones.