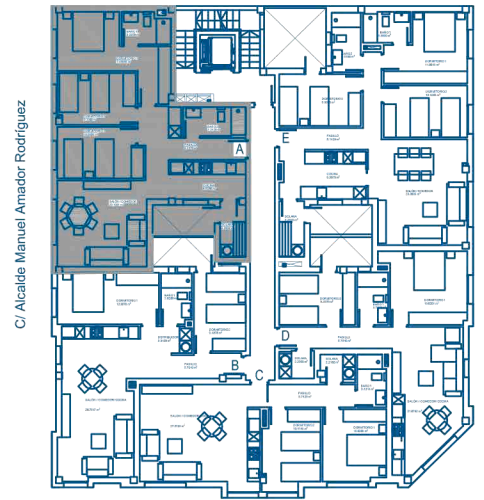
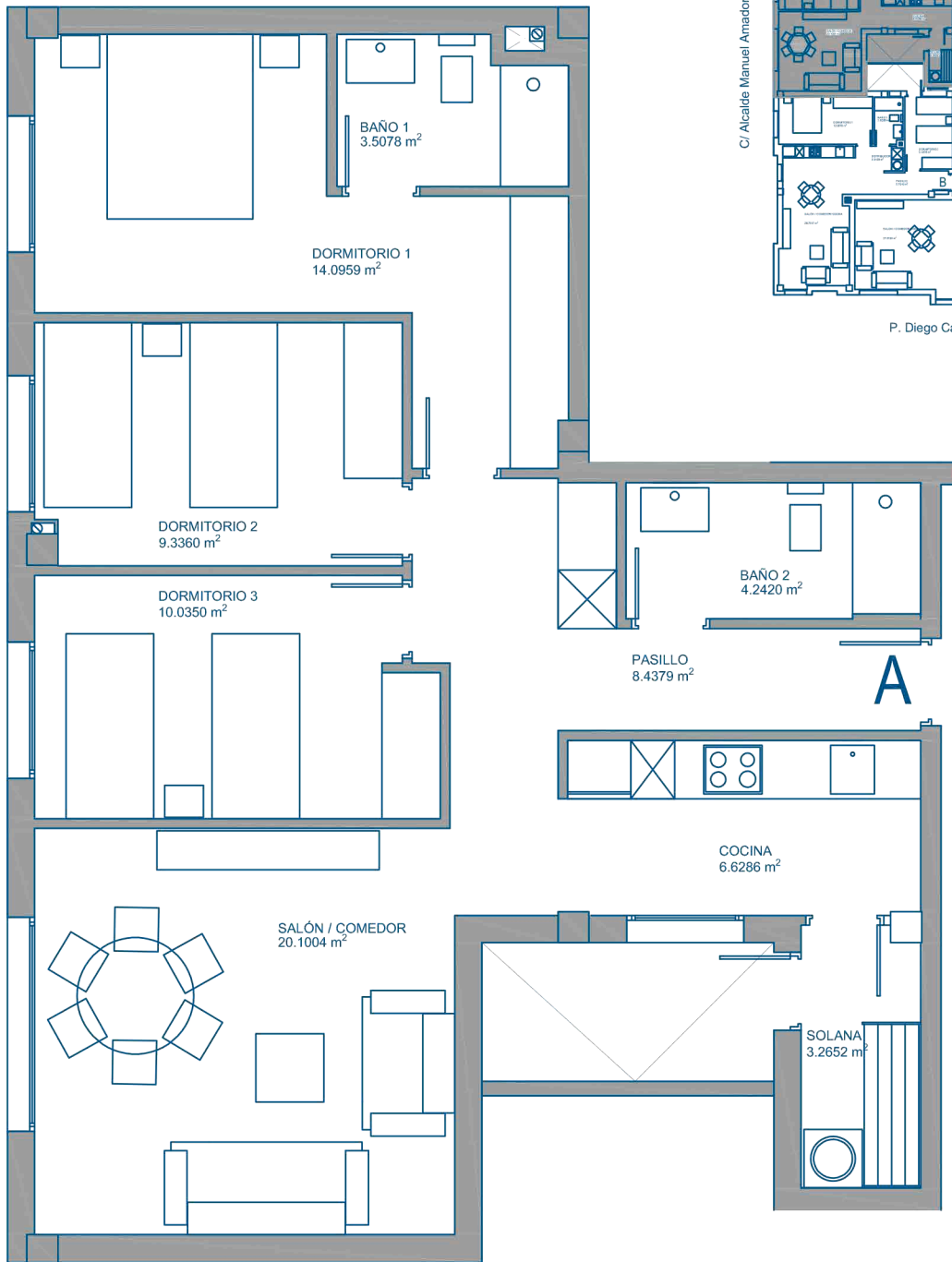


SUPERFICIE CONSTRUIDA		
PLANTA 1ª	TIPO A	93,93 m <sup>2</sup>

C/ Alcalde Manuel Amador Rodríguez



C/ Alcalde Manuel Amador Rodríguez

P. Maestra Encarnación Santana Santana

P. Diego Cambreleng Mesa

A



Avenida Rafael Cabrera, 18 - Bajo  
 35002 - Las Plamas de Gran Canaria  
 928 43 37 43 - 609 343 333  
 comercial@igevan.es  
 www.igevan.es

La Promotora IGEVAN CANARIAS, S.L., se reserva el derecho de efectuar durante el transcurso de la ejecución de la obra, las modificaciones necesarias por exigencias de orden técnico, jurídico, comercial o de aprovisionamiento, sin que ello, implique menoscabo en el nivel global de las calidades. Toda la parte gráfica, así como las superficies, mobiliario (incluido el de las cocinas), distribuciones y linderos son meramente orientativos y pueden sufrir variaciones.