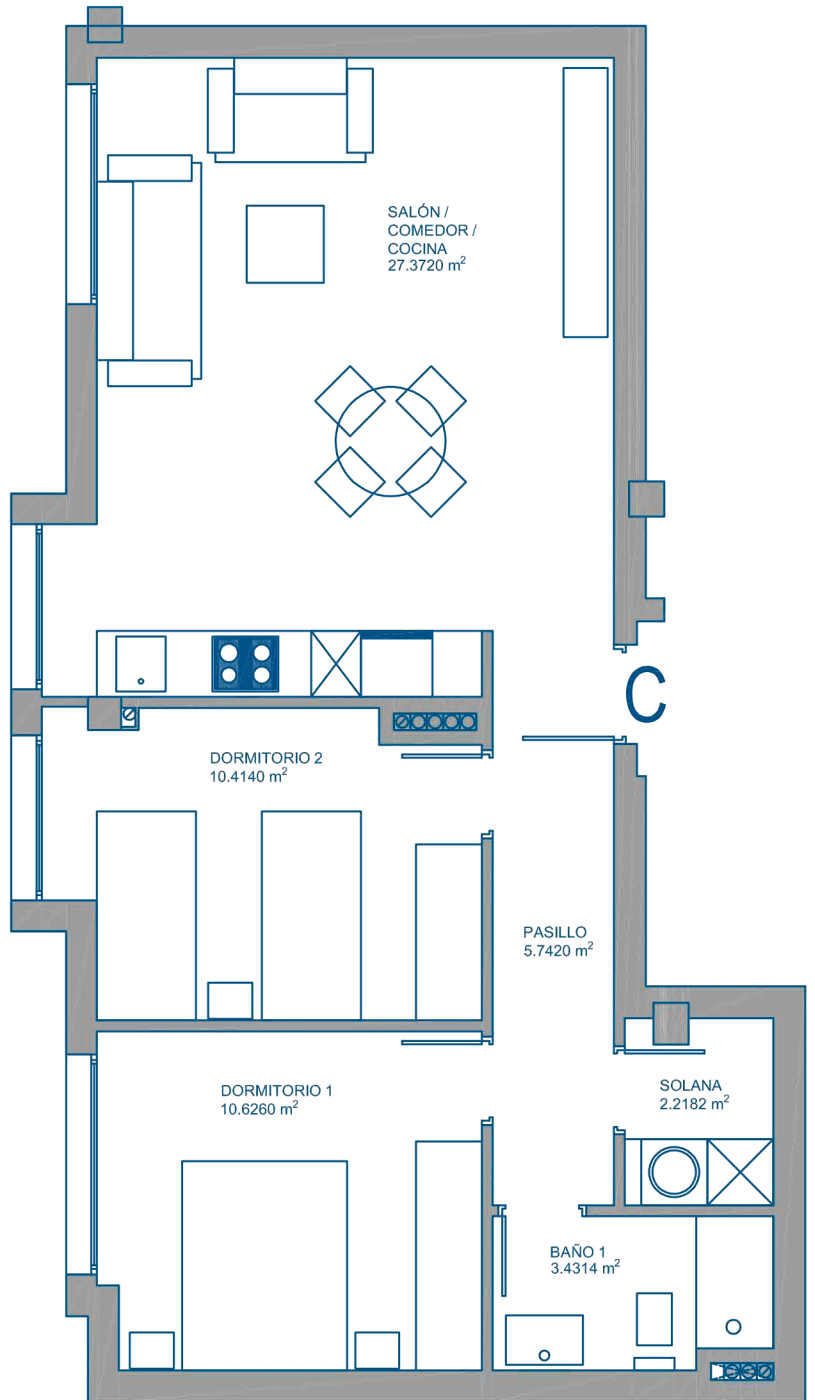


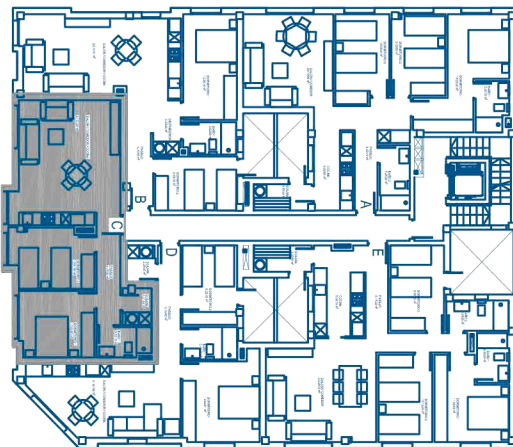
SUPERFICIE CONSTRUIDA

PLANTA 1ª	TIPO C	69,35 m ²
-----------	--------	----------------------

P. Diego Cambreleng Mesa



C/ Alcalde Manuel Amador Rodríguez



P. Diego Cambreleng Mesa

P. Maestra Encarnación Santana Santana



Avenida Rafael Cabrera, 18 - Bajo
 35002 - Las Plamas de Gran Canaria
 928 43 37 43 - 609 343 333
 comercial@igevan.es
 www.igevan.es