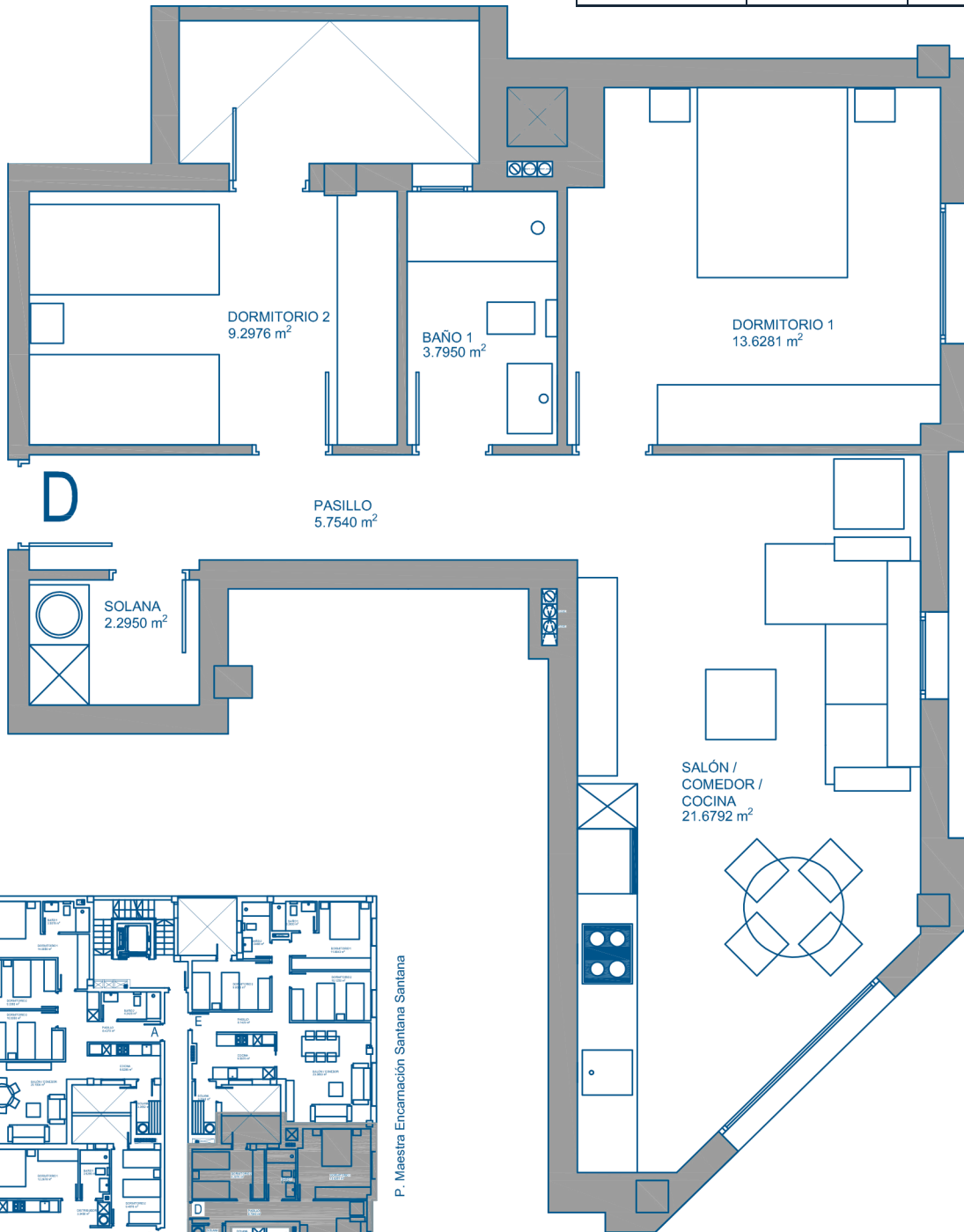


**SUPERFICIE CONSTRUIDA**

PLANTA 1ª

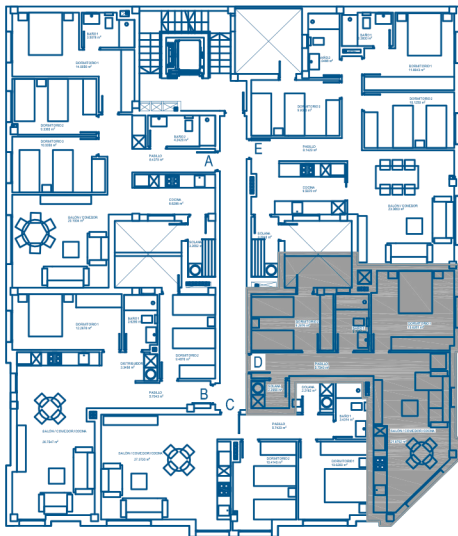
TIPO D

67,29 m<sup>2</sup>



P. Maestra Encarnación Santana Santana

C/ Alcalde Manuel Amador Rodríguez



P. Maestra Encarnación Santana Santana

P. Diego Cambreleng Mesa

P. Diego Cambreleng Mesa



Avenida Rafael Cabrera, 18 - Bajo  
 35002 - Las Plamas de Gran Canaria  
 928 43 37 43 - 609 343 333  
 comercial@igevan.es  
 www.igevan.es