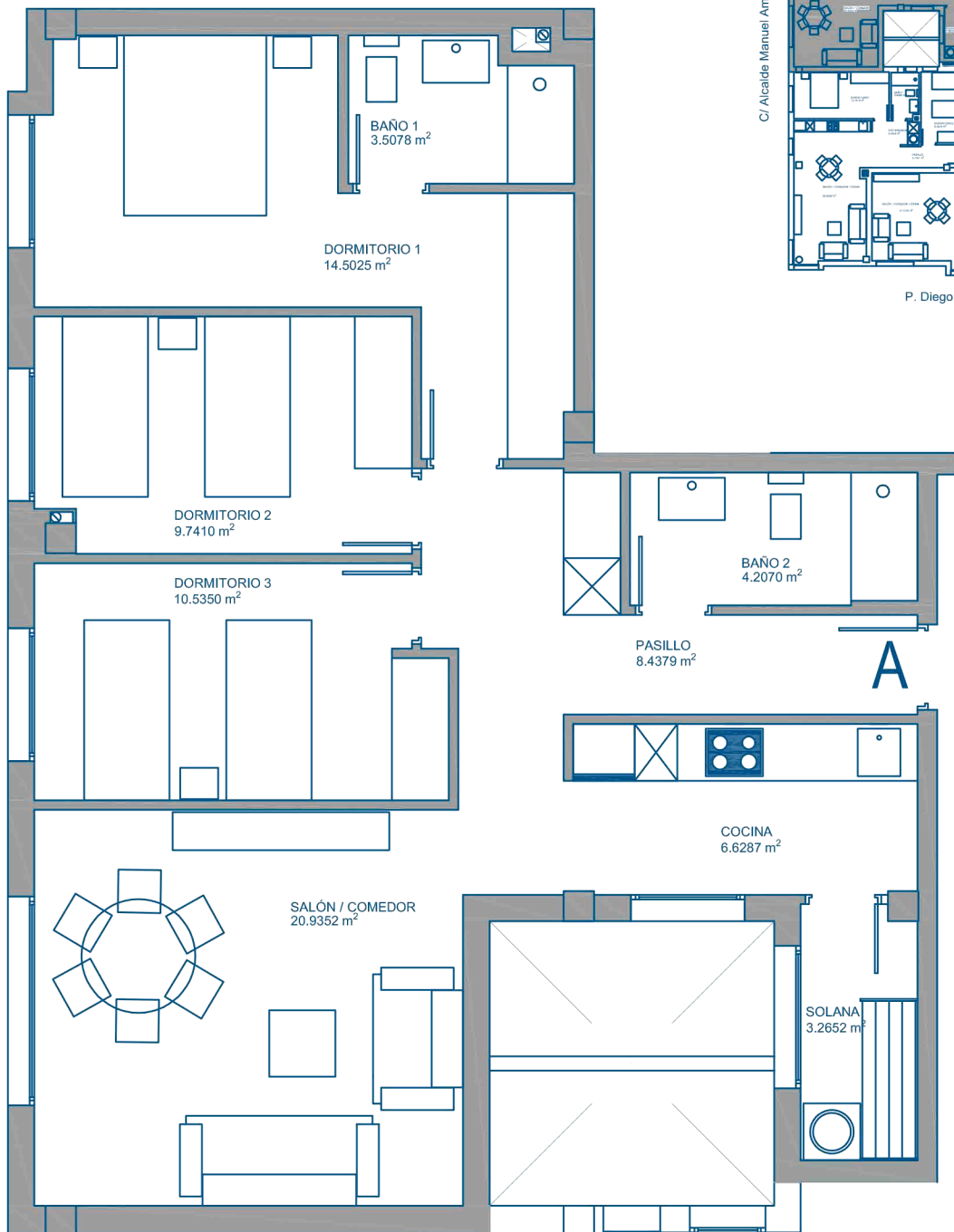


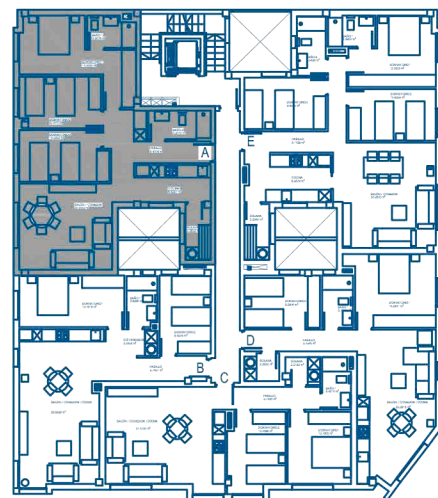
SUPERFICIE CONSTRUIDA

PLANTA 3ª	TIPO A	96,34 m ²
-----------	--------	----------------------

C/ Alcalde Manuel Amador Rodríguez



C/ Alcalde Manuel Amador Rodríguez



P. Diego Cambreleng Mesa

P. Maestra Encarnación Santana Santana



Avenida Rafael Cabrera, 18 - Bajo
35002 - Las Plamas de Gran Canaria
928 43 37 43 - 609 343 333
comercial@igevan.es
www.igevan.es

La Promotora IGEVAN CANARIAS, S.L., se reserva el derecho de efectuar durante el transcurso de la ejecución de la obra, las modificaciones necesarias por exigencias de orden técnico, jurídico, comercial o de aprovisionamiento, sin que ello, implique menoscabo en el nivel global de las calidades. Toda la parte gráfica, así como las superficies, mobiliario (incluido el de las cocinas), distribuciones y linderos son meramente orientativos y pueden sufrir variaciones.